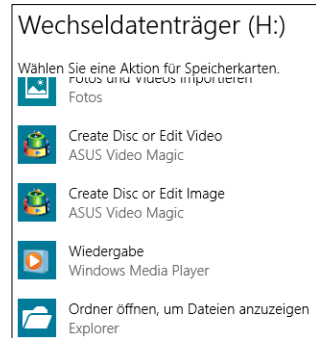


BILDER ÜBERTRAGEN MIT DEM WINDOWS-EXPLORER

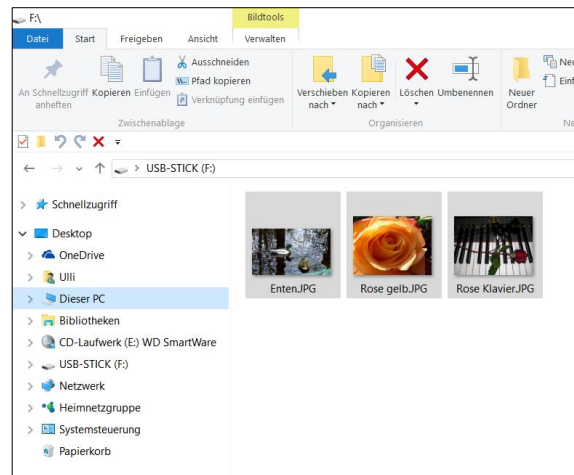
1. Kamera an den Computer anschließen (oder in Dockingstation stecken).
2. Kamera einschalten und auf die Funktion **Foto ansehen** stellen.

3. Nach ca. 30 Sekunden erscheint die **Automatische Wiedergabe** von Windows. Sollte vorher ein anderes Programm geöffnet werden, dann schließen Sie dies einfach.



4. Wählen Sie dort die Funktion **Ordner öffnen, um Dateien anzuzeigen**.

5. Sie finden die Kamera im Datei-Explorer bei **Computer / Dieser PC**. Die Fotos befinden sich meistens im Ordner DCIM der Kamera.



6. Sie können alle oder einzelne Fotos markieren und **kopieren**, und anschließend in einem Ordner Ihrer Wahl **einfügen**. Dies geht am besten entweder mit Hilfe des Kontextmenüs der rechten Maustaste oder mit den Tastenkombinationen Strg+c und Strg+v.

7. In Windows 8/10 haben Sie auch die Möglichkeit, das Symbol **Kopieren nach** zu nutzen. Sollte der gewünschte Ordner nicht dabei sein, können Sie ihn über **Speicherort auswählen** suchen. Auch einen **neuen Ordner** können Sie hier erstellen.

