
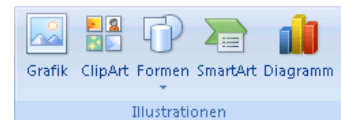
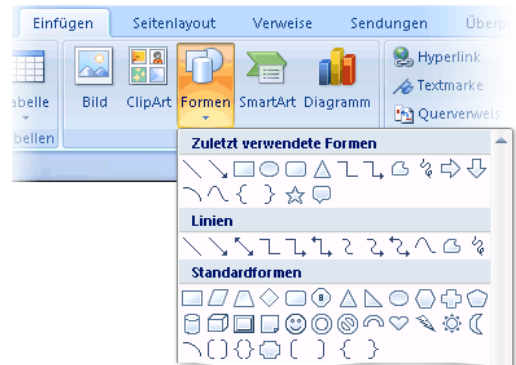


ZEICHNEN MIT WORD

Gezeichnet wird mit den Formen. Dazu im **Register Einfügen** in der **Gruppe Illustrationen** auf das Symbol **Formen**  klicken.



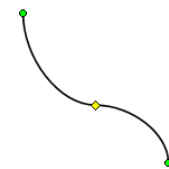
Dort gibt es im Bereich **Linien** z. B. die drei letzten Linienformen. Die vorvorletzte malt eine Form, indem man immer wieder dort klickt, wo der nächste Punkt hin soll. Dabei werden sehr schöne Kurven erzeugt. Die vorletzte macht eine geschlossene Form, die man füllen kann, die dritte eine Linie, bei beiden wird die Maus zu einem Stift.



Bei allen Linien kann man mit einem Doppelklick aufhören zu zeichnen, ein Doppelklick auf die Anfangsstelle macht immer eine geschlossene Form.

Die Kurven vieler Formen lassen sich durch **Verschieben der gelben Raute**, die erscheint, wenn ein Objekt angeklickt wird, verändern.

Und noch ein schöner Effekt: Eine gemalte Linie anklicken und dann im **Register Zeichentools – Format** in der **Gruppe Formentools** auf **Form bearbeiten** und dann auf **Punkte bearbeiten**. Nun sieht man alle Stellen, wo geklickt wurde, als Punkt. Man kann die einzelnen Punkte mit gedrückter Maustaste an eine andere Stelle ziehen und die Linie oder Form so verändern.



Das funktioniert übrigens auch bei fertigen ClipArts. Allerdings muss man die vorher anklicken und dann die **Gruppierung aufheben**, dann wird das Bild in alle Einzelteile zerlegt, und man kann jedes einzeln verändern (mit **Punkte bearbeiten** verziehen, eine andere Farbfüllung geben, einen Teil des Bildes wegschneiden oder an eine andere Stelle ziehen,...)

Das mit dem **Gruppieren** ist übrigens sehr praktisch, wenn man ein Bild gemalt hat, das aus mehreren Linien und Formen besteht. Klicken Sie mal auf den Pfeil **-Objekte Markieren-** bei **Markieren** im **Register Start** in der **Gruppe Bearbeiten** (sieht wie der Mauszeiger aus). Nun können Sie mit gedrückter Maustaste ein Viereck um das Gemalte ziehen, und alles in dem Viereck wird markiert. Nun im **Register Bildtools/ Zeichentools** in der **Gruppe Anordnen** auf **Gruppieren** klicken, dann wird praktisch alles Markierte zusammengeklebt, und man kann es als eine Sache woanders hinschieben oder auch mit den Eckpunkten in der Größe verändern.

Wenn nur einzelne Sachen gemeinsam markiert werden sollen, das erste anklicken, und dann mit **gedrückter Strg-Taste** die anderen anklicken. Dann kann man auch diese alle zusammen gruppieren (oder die Linienfarbe verändern, usw.).

Die Gruppierung kann man über **Gruppierung aufheben** wieder entfernt werden, wenn man ein Einzelteil noch mal ändern will. Mit **Gruppierung wiederherstellen** bekommt man die vorherige Gruppierung wieder zurück, das geht auch, indem man ein Objekt mit rechts anklickt und dann **Gruppierung wiederherstellen** auswählt.

Die Shift-Taste ist auch sehr nützlich. Wenn man ein Oval oder Rechteck mit **gedrückter Shift-Taste** aufzieht, bekommt man einen Kreis bzw. ein Quadrat. Die **genaue Größe** der Form kann man im **Register Zeichentools – Format** in der **Gruppe Schriftgrad** eingeben.

Beim Verändern ist auch die Taste **F4** in der obersten Reihe der Tastatur sehr praktisch. Das heißt **letzten Befehl wiederholen**. Man macht z. B. eine Linie Grün, klickt die nächste an und drückt auf F4, dann ist die auch grün.

Farbe und Füllung

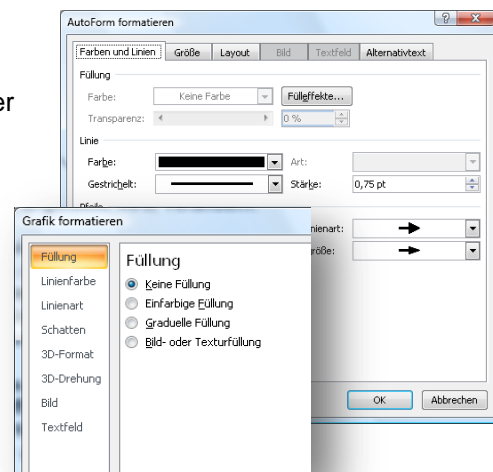
Im **Register Zeichentools – Format** in der **Gruppe Formenarten** lassen sich mit **Fülleffekt** Farbe, Farbverlauf, Bild- und Strukturfüllungen, und mit **Formkontur** Ränder und Linien gestalten (keine Gliederung bedeutet hier keinen Rand).

Zusätzlich gibt es **vorgefertigte Farblayouts**, die mit dem unteren Drop-Down-Pfeil unten an dem Bereich ausgeklappt werden können.



Mit einem Rechtsklick auf eine Figur kann man die **Dialogbox Grafik / Autoform formatieren** aufrufen, in der man mehrere Sachen (Füllung, Linienfarbe, Liniendicke, usw.) auf einmal einstellen kann.

Dann werden natürlich mit **F4** auch alle diese vorgenommenen Einstellungen mit dem nächsten angeklickten Objekt wiederholt.




Schatten und 3D

Mit **Schatten** oder **3D** kann man auch sehr schöne Effekte erzeugen. Das geht mit Linien und mit Formen und Bildern. Man kann allerdings einem Objekt entweder einen Schatten oder einen 3D-Effekt zuordnen, beides gleichzeitig geht nicht.

Zuerst wird das Objekt angeklickt. Im **Register Zeichentools – Format** in der **Gruppe Schatteneffekte / 3D-Effekte** lassen sich **Schatten** (oder **3D**) bearbeiten.

Mit der Schaltfläche **Schatteneffekte** bzw. **3D-Effekte** kann man eine grundsätzliche Form auswählen und diese dann noch weiter verändern (Schatten oder 3D-Farbe auswählen, die Tiefe des 3D-Objektes bestimmen, sagen, von wo das Licht drauf scheinen soll, die Oberflächenstruktur einstellen, usw.).

Über **Kein Schatteneffekt / 3D-Effekt** wird der Schatten bzw. 3D-Effekt wieder entfernt. Ebenso können Sie mit dem Symbol  Schatten bzw. 3D ein- und ausstellen.

Die Symbole rundherum dienen dazu, den Schatten zu bewegen bzw. das 3D-Objekt zu kippen.

