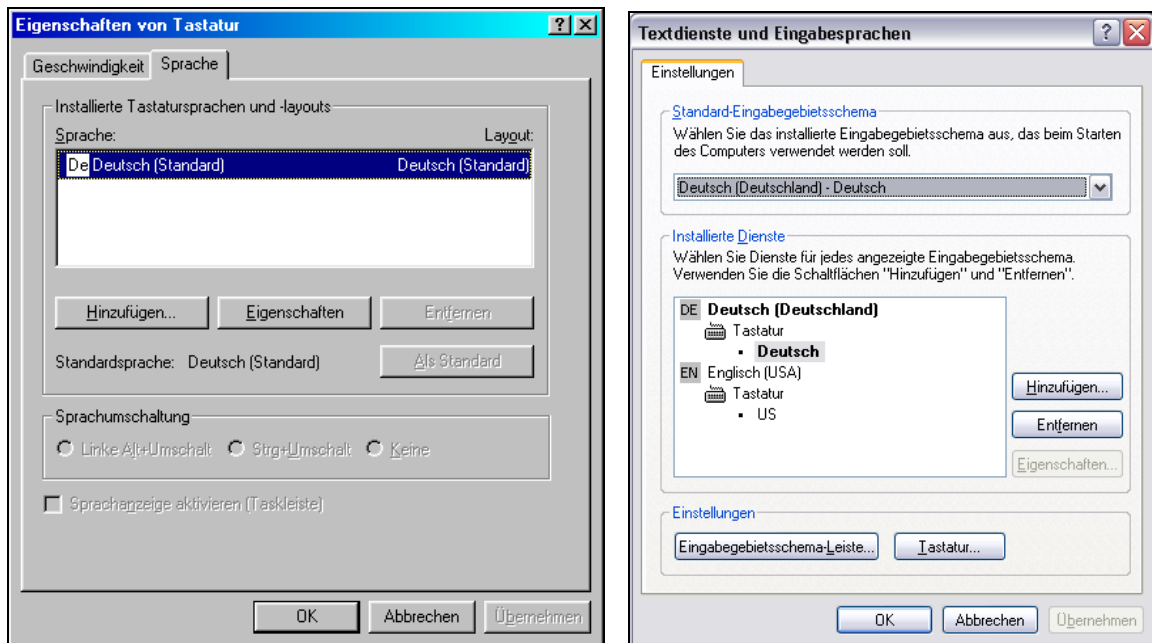


## Mehrsprachige Tastaturen einrichten

Um unter Windows mit anderssprachigen Tastaturen zu schreiben, müssen Sie die gewünschten Sprachen zunächst hinzufügen.

- unter Windows 98 wird zunächst auf **Start** geklickt und dort auf **Einstellungen** und **Systemsteuerung**, dann auf **Tastatur**.
- unter Windows ME wählen Sie **Systemsteuerung – Ländereinstellungen – Sprache**.
- unter Windows XP wählen Sie **Systemsteuerung – Regions- und Sprachoptionen** im Register **Sprachen** die Schaltfläche **Details**.

In dem erscheinenden Fenster (bei Windows 98 im **Register Sprache**) zunächst auf **Hinzufügen** klicken und anschließend die gewünschte „Sprache“ auswählen.



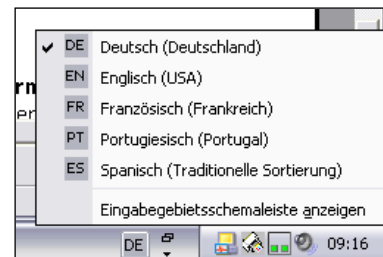
In den Optionsschaltfeldern mit der Bezeichnung **Sprachumschaltung** kann man auswählen, ob und mit welcher Tastenkombination man zwischen den „Sprachen“ hin- und herschalten kann. Standardmäßig ist die Sprachumschaltung auf die Kombination **Alt + Shift** eingestellt.

**Sprachanzeige in der Taskleiste anzeigen** sollte aktiviert sein. Unten rechts in der Taskleiste sieht man dann ein **Feld mit der entsprechenden Sprachabkürzung** (De für Deutsch, Ru für Russisch, Pl für Polnisch, Cz für Tschechisch usw.). Bei Windows XP finden Sie dies unter der Schaltfläche **Eingabegebietsschema-Leiste**, aktivieren Sie **auf dem Desktop anzeigen**. Normalerweise ist diese Option aber standardmäßig aktiviert.

Wenn man mit links auf dieses Feld mit der Sprache klickt, kann man die jeweils zu benutzende Sprache auswählen.



Wenn eine Sprache oft verwendet wird, so kann man Aufkleber auf die entsprechenden Tasten seiner Tastatur kleben, um diese schnell zu finden.



## Die Bildschirmtastatur

Wenn Sie **Windows ME, 2000 oder XP** verwenden, können Sie die mitgelieferte **Bildschirmtastatur** verwenden. Mit dem Dienstprogramm Bildschirmtastatur wird eine virtuelle Tastatur auf dem Bildschirm angezeigt. Gehen Sie zum Öffnen der Bildschirmtastatur im Startmenü auf **Alle Programme**, zeigen Sie auf **Zubehör**, zeigen Sie auf **Eingabehilfen**, und klicken Sie dann auf **Bildschirmtastatur** (oder geben Sie bei **Start – Ausführen** den Befehl **OSK** ein).

Das Programm, in dem Sie Zeichen eingeben möchten, muss aktiv sein, wenn Sie die Bildschirmtastatur verwenden.

Wenn Sie eine andere Sprache auswählen, ändert sich die Belegung der Tasten, im nachfolgenden Beispiel sehen Sie die deutsche und die französische Tastatur.



Sie können entweder direkt auf die Bildschirmtastatur klicken, um zu schreiben, oder Sie tippen wie gewohnt auf der normalen Tastatur, und verwenden die Bildschirmtastatur nur als Referenzbild, um zu erkennen, welche Taste mit welchem Zeichen belegt ist. Die Bildschirmtastatur lässt sich durch Klicken und Ziehen in der oberen Leiste beliebig auf dem Bildschirm platzieren.

Bei der Bildschirmtastatur können Sie über das **Menü Tastatur** eine erweiterte Tastatur (mit Zehnertastatur) anzeigen, oder eine Standardtastatur ohne Zehnertastatur.

Stellen Sie im **Menü Einstellungen** mit **Immer im Vordergrund** sicher, dass die Tastatur stets auf dem Bildschirm angezeigt wird, wenn Sie zwischen Programmen und Fenstern wechseln.

**Für Windows98-Benutzer** gibt es eine Alternative zur Bildschirmtastatur, das Office-Add-In **Microsoft Virtual Keyboard**. Dieses können Sie für Office 2000 auf der Internetseite <http://office.microsoft.com/germany/Downloads/2000/viskeyboard.aspx> herunterladen, unter <http://office.microsoft.com/germany/Downloads/2002/VkeyInst.aspx> finden Sie das Visual Keyboard für Office XP. Auf den Seiten ist auch eine ausführliche Beschreibung zur Installation und Verwendung.