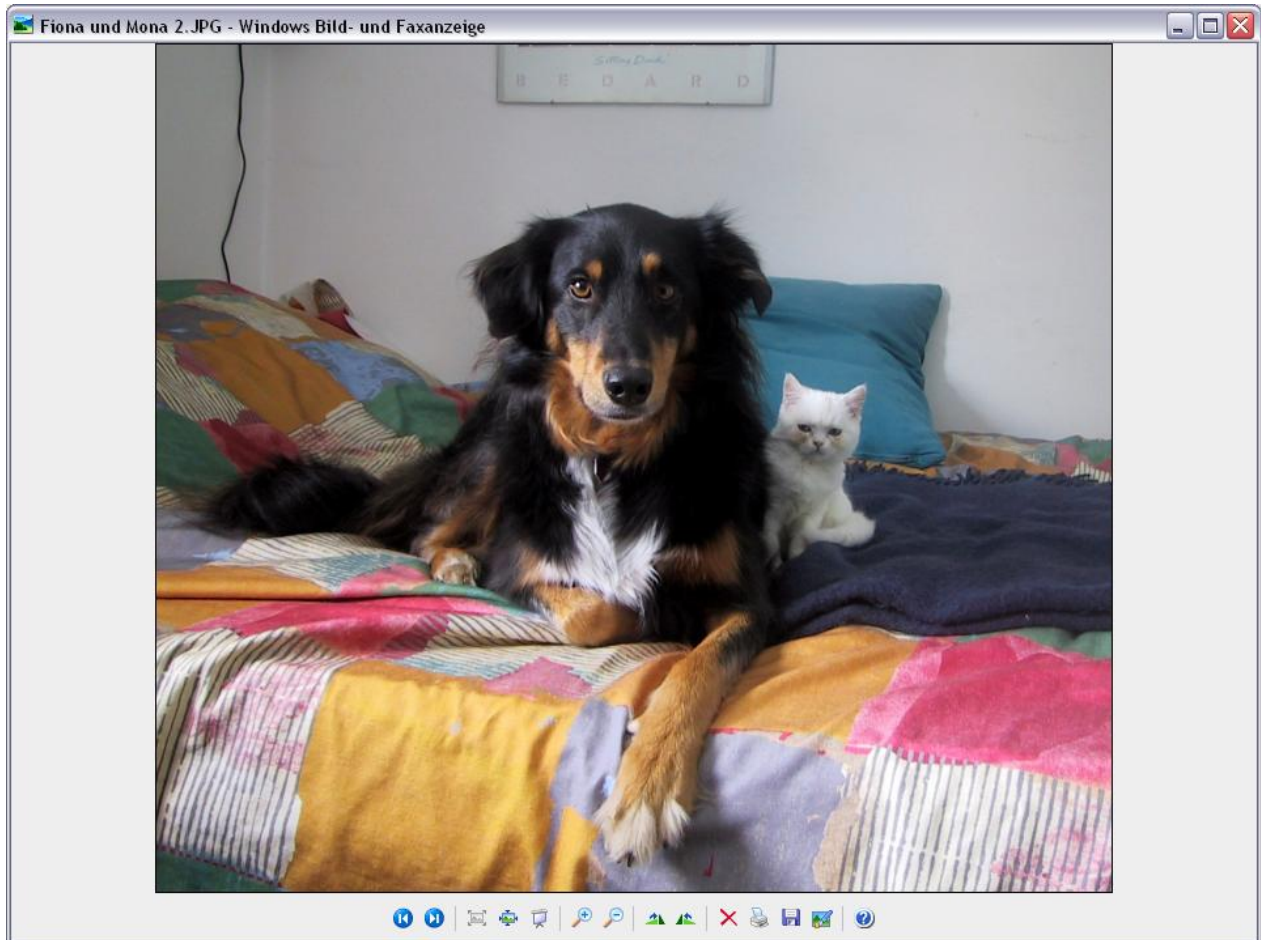











Die Bildanzeige von Windows XP

Öffnen Sie ein Bild (über den Windows-Explorer oder die Anlage einer E-Mail). Es erscheint die Windows Bild- und Faxanzeige. (Sollte ein anderes Fotoprogramm die Bilder öffnen, so können Sie das Bild mit rechts anklicken und über den Menüpunkt *Öffnen mit* die Windows Bild- und Faxanzeige auswählen).



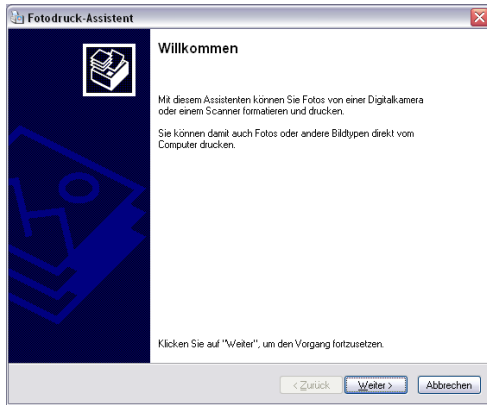
Sie können:

- zwischen den Bildern **vor und zurück blättern**, um sie zu betrachten 
- zwischen der **optimalen Ansichtgröße** (das Bild passt genau ins Fenster) und der **tatsächlichen Größe** umschalten 
- eine **Dia-Show** aller Bilder des aktuellen Ordners starten  (diese wird mit der Taste **Esc** beendet)
- die Ansicht des Bildes **vergrößern oder verkleinern** 
- das Bild mit oder gegen den Uhrzeigersinn **drehen** 
- das Bild **löschen** 
- dieses sowie weitere Bilder aus dem gleichen Ordner **drucken**  (mit dem Fotodruck-Assistenten)
- das Bild unter einem anderen Namen an einem anderen Ort **speichern**  (nützlich bei Bildern, die mit einer E-Mail geschickt wurden)
- das Bild mit dem Programm **Paint** bearbeiten  (falls Sie kein Fotoprogramm besitzen)

Der Fotodruck-Assistent

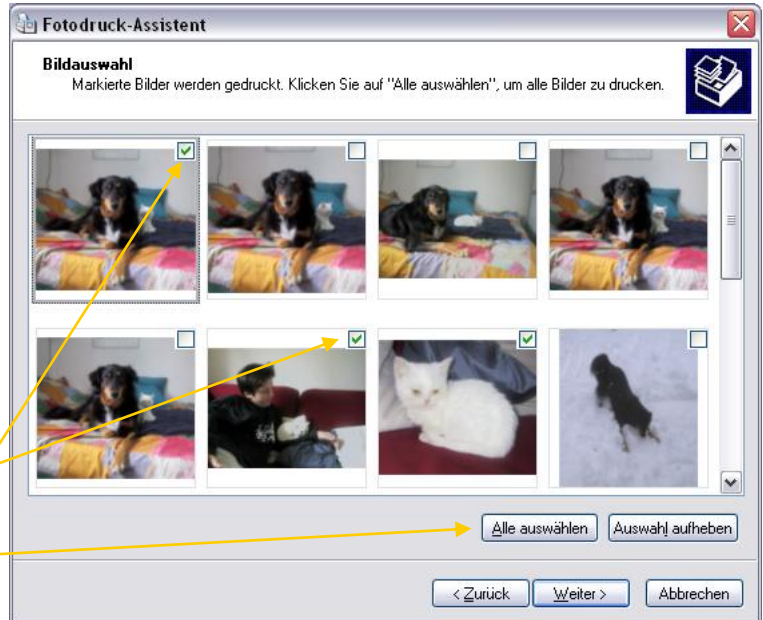
Klicken Sie auf das **Drucker-Symbol**  in der Windows Bild- und Faxanzeige.

Der Fotodruck-Assistent erscheint. Bestätigen Sie jeweils mit **Weiter**.

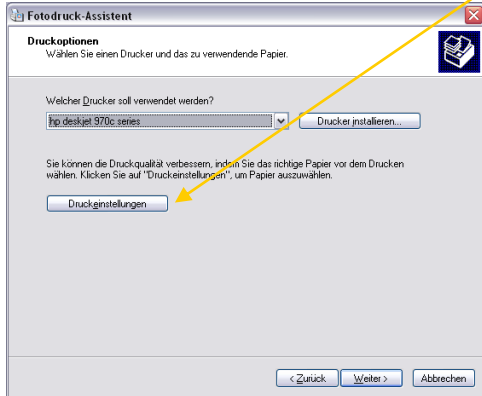


Haken Sie die Bilder an, die Sie drucken wollen.

Mit **Alle auswählen** setzen Sie einen Haken an sämtliche Bilder des Ordners, **Auswahl aufheben** entfernt sämtliche Haken.

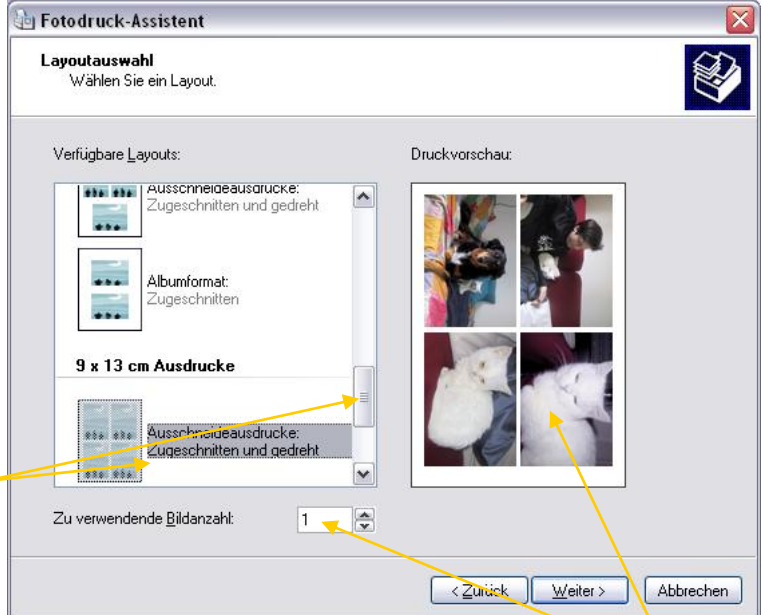


Nun wird der Drucker ausgewählt. Über die Schaltfläche **Druckeinstellungen** kann man Papier- und Farbqualitätseinstellungen vornehmen, abhängig vom Druckermodell.



Im letzten Teil wählt man **Größe und Format** der Bilder aus. Scrollen Sie zu der gewünschten Form und klicken Sie sie an. Zur Auswahl stehen:

- ganzseitige Ausdrücke
- Kontaktabzüge (35 Bilder/Seite)
- ein Bild 20x25
- zwei Bilder 13x18
- zwei oder drei Bilder 10x15
- vier Bilder 9x13
- neun Bilder im Passbildformat



Sie sehen eine **Vorschau** des Druckbildes. Sollen weniger Bilder als auf das Blatt gedruckt werden, so bleibt der Rest der Seite frei. Bei mehr Bildern werden mehrere Seiten gedruckt. Sie können auch die ausgewählten Bilder **mehrfach drucken**, indem Sie die Anzahl erhöhen.

Ein nochmaliger Klick auf **Weiter** startet den Druckvorgang.